



① 是非題 (每題3分, 共30分)

- (○) 1. 地球上的生物種類很多, 在不同自然環境中, 棲息的生物種類也不同。
- (×) 2. 在沙漠環境中生長的仙人掌, 也可以適應冰冷的極地環境。
- (×) 3. 生物適應環境的能力很強, 所以可任意改變或破壞生物的棲地。
- (○) 4. 人類進行各種開發活動, 可能會影響生物的生存空間。
- (×) 5. 不想飼養的動物, 可以將牠們就近放生, 讓牠們自由生活。
- (×) 6. 我們要多引進外來種生物, 讓臺灣本土的生物物種更豐富。
- (○) 7. 企鵝全身密布的羽毛和厚厚的皮下脂肪可以保暖, 以適應寒冷的極地環境。
- (○) 8. 入侵臺灣的荔枝椿象是一種強勢的外來物種, 對其成功入侵區域的環境生態, 會帶來很大的傷害。
- (○) 9. 定期進行汽、機車排氣檢驗, 是防治空氣汙染的方法。
- (×) 10. 石油、煤和陽光等, 都是屬於可再生資源。

② 選擇題 (每題3分, 共30分)

- (③) 1. 下列關於生物與環境的敘述, 哪一項是正確的? ①生物的生存與環境無關 ②棲地環境被破壞, 生物也能順利存活 ③地球上的各種自然環境孕育出了多樣的生物物種 ④引進外來種生物不會對本土生物造成任何影響。
- (③) 2. 下列哪一項是臺灣的外來入侵種生物? ①食蛇龜 ②南湖柳葉菜 ③銀膠菊 ④黃裳鳳蝶。

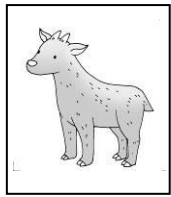
- (②) 3. 草原環境的動物具有下列哪些特徵? ①堅硬的蹄甲 ②良好的視覺 ③厚厚的皮下脂肪 ④適應鹽分變化的能力。
- (①) 4. 下列哪一種人類行為, 對於保護動、植物有負面的影響? ①任意引進外來種 ②成立國家公園保護野生動植物 ③復育瀕臨絕種的動、植物 ④限制山坡地開發。
- (④) 5. 下列何者不是造成水汙染的主要原因? ①在河邊堆放垃圾 ②工業廢水不當排放 ③在河川上游飼養家禽 ④汽、機車排放廢氣。
- (③) 6. 下列關於細懸浮微粒的敘述, 哪一項不正確? ①非常微小, 肉眼看不見 ②會影響呼吸道、心血管等功能 ③對人體不會有影響 ④直徑小於或等於2.5微米。
- (④) 7. 人類進行下列哪一個活動, 較不會影響生物的生存空間呢? ①大量砍伐森林 ②抽取地下水 ③開採河川砂石 ④參與淨灘活動。
- (②) 8. 下列哪一個自然資源的形成速度極為緩慢, 一旦耗盡短時間之內無法再生? ①植物 ②天然氣 ③陽光 ④風。
- (①) 9. 下列哪一個是核能發電所使用的自然資源呢? ①礦產 ②石油 ③動物 ④陽光。
- (③) 10. 下列關於綠色行動的敘述, 哪一項不正確? ①確實做好資源回收 ②節約用水、用電 ③外出時, 固定使用免洗餐具 ④購買有環保標章的電器用品。

3 做- 做

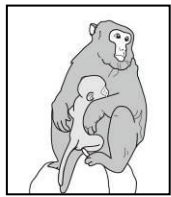
1. 臺灣擁有多樣的自然環境，適合各種生物生長。下列這些生物適合怎樣的生活環境？請連連看。(12分)



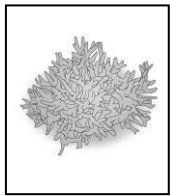
水筆仔



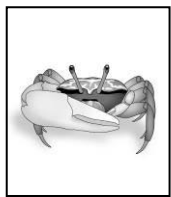
臺灣長鬃山羊



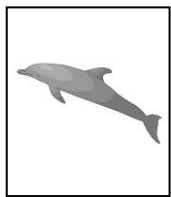
臺灣獼猴



珊瑚



招潮蟹



海豚

高山

海洋

河口溼地

中、低
海拔森林

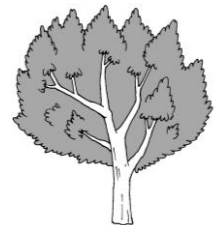
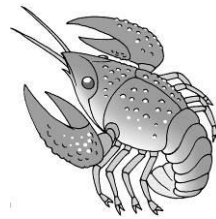
2. 下列哪些做法可以降低對自然環境的破壞，達到保護環境和生態的目的？請將正確的答案打√。(16分)

- () (1) 大量開墾山坡地
- () (2) 設立國家公園和自然保留區
- () (3) 在山坡地植入人工草皮
- () (4) 設置汙水處理廠處理廢水
- () (5) 盡量多開車出門
- () (6) 資源回收再利用
- () (7) 復育瀕臨絕種的生物
- () (8) 隨意獵捕保育類動物

3. 下列生物中，哪些屬於臺灣的特有種生物？請打√。(12分)

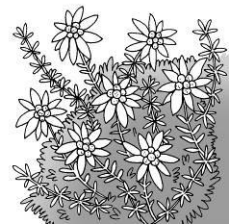
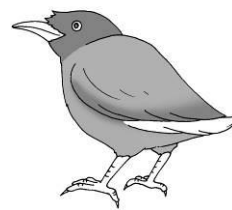
美國螯蝦

臺灣欒樹



白尾八哥

玉山薄雪草



臺灣藍鵲

銀合歡

